



**TAG
ANSVAR**
ET RART STED
AT BO

LUKRETIAVEJ

Vedligeholdelse af min lejlighed

Denne introduktion er udarbejdet af beredskabet Bo-Vita og ejendomskontoret.

Ved at følge introduktionen kan antallet af reparationer nedsættes og levetiden for lejlighedens inventar forlænges – begge dele er med til at holde huslejen nede.

DU OG DINE NABOER SPARER PENGE...

Ved at følge de ret enkle råd bidrager du også til en bedre og mere miljøvenlig boligafdeling.



VIGTIGT!

Kontakt ejendomskontoret ved fejl, skader, reparationer eller andet i lejligheden, som ikke er omtalt her.

Små reparationer kan hurtigt blive store og koster ALLE BEBOERE PÅ Lukretiavej mange penge.

EJENDOMSKONTORET:

Telefonisk træffetid:

Mandag kl. 9-10

Tirsdag kl. 16-17

Onsdag, torsdag og fredag kl. 09-10

Åben for personlig henvendelse:

Mandag kl. 10-11

Tirsdag kl. 17-18

Onsdag kl. 10-11

Fredag kl. 10-11

Tlf. 36 16 91 76

E-mail: akacieparken@bo-vest.dk

KØKKEN

Hold udsugningen fri for snavs og støv

Åbn vinduet ved madlavning

Rengøring:

Benyt en klud eller støvsuger til at rense ventilationen

Ventilationen må ikke stoppes til eller justeres.



Udsugningsventil

Må ikke lukkes/tildækkes



Se videotips:

<https://www.skimmel.dk/>

**TAG
ANSVAR
ET RART STED
AT BO**

BADEVÆRELSET

Tør fliserne af

Luft ud efter badet

Rens ventilen hver 2. måned

Tænd for varmen i vintermånederne

Rengøring og vedligeholdelse:

Benyt en klud eller støvsuger til at rense ventilationen

Ventilationen må ikke stoppes til eller justeres.



Se videotips:
<https://www.skimmel.dk/>



Udsugningsventil
Må ikke lukkes/tildækkes



RADIATORER

Alle radiatorer skal være tændt i vintermånederne

Rumtemperatur 20 grader (start med termostaten på 3,5)

Rengøring og vedligeholdelse

Radiatorer skal altid være synlige (ikke tildækkes med tøj eller andet)

Benyt en klud eller støvsuger



Se videotips:
<https://vimeo.com/114532912>



**TAG
ANSVAR**
ET RART STED
AT BO

Termostat



KØLE- / FRYSESKAB

Kontroller temperaturen og afrim fryseren.

Køleskab: 5°C - fryser -18°C

Brug kun lynfrys/superfrys efter afrimning og max i 8 timer

Rengøring og vedligeholdelse:

Rens jævnligt afløbet i bagvæggen på køleskabet

Fryseren skal afrimes 2- 4 gange årligt (sluk for strømmen og stil en balje med meget varmt vand i fryseren)

Brug aldrig skarpe genstande til at fjerne islag i fryseren



Se videotips:

<https://www.youtube.com/watch?v=JygNUi2gFfo&feature=youtu.be>



Afløb bagerst i køleskabet



KOMFUR

Ovnen og kogeplader skal rengøres jævnligt (se instruktionsbogen for din ovn)

Rengøring og vedligeholdelse

Er det en selvrensende ovn må der IKKE anvendes rengøringsmidler på sider og top.

Kogepladerne rengøres (når de er afkølet) med en let fugtig klud. Ved fastbrændte madrester bruges en keramiskskraber i kombination med flydende rengøring til keramiske plader.

Kontroller om ovnens gummiliste er hel og fastgjort.

Hvis komfuret er installeret af Bo-Vita kontakt ejendomskontoret ved problemer.



KØKKENVASK OG - BORD

Hæld aldrig olie og teblade i vasken (olie og teblade skal i en affaldspose og smides i skakten ellers bliver afløbet stoppet)

Tør altid vand op fra bordpladen (undgå vandskader)

Rengøring og vedligeholdelse:

Et tilstoppet afløb i køkkenvasken renses bedst med en svupper

Brug ALDRIG afløbsrens



Se videotips:

https://www.youtube.com/watch?v=zek_AwZ_cFk&feature=youtu.be



**TAG
ANSVAR
ET RART STED
AT BO**

BADEVÆRELSE – TILSTOPPET AFLØB ELLER DRYPPENDE HANE

Tag risten op (brug engangshandsker) fjern sæberester og håraffald med hånden – er afløbet stadig tilstoppet hæld kogende vand i afløbet og brug en svupper – gentag øvelsen 4-5 gange til vandet atter løber ud

Kontakt ejendomskontoret straks, hvis vandhanen drypper eller vandet i toiletet løber

Rengøring og vedligeholdelse

Rens jævnligt gulvafløbet for rester og håraffald

Brug ALDRIG afløbsrens



Se videotips:

https://www.youtube.com/watch?v=zek_AwZ_cFk&feature=youtu.be



VANDHANE OG BRUSER I KØKKEN OG BADEVÆRELSE

Afkalk hane og bruser hver 3. måned

Kontakt ejendomskontoret straks, hvis vandhanen eller bruseren drypper

Rengøring og vedligeholdelse:

Læg filter (perlator) i eddike/afkalkningsmiddel i en time

Ved kalk på fliserne vaskes med en skuresvamp og eddike



Se videotips:

<https://youtu.be/6areXkEq29M>



VINDUER OG DØRE

Efterspænd skruer i håndtag mindst en gang årligt

Smør låse og hængsler mindst en gang årligt

Trækventilen på vinduet /altandøren skal altid være åben



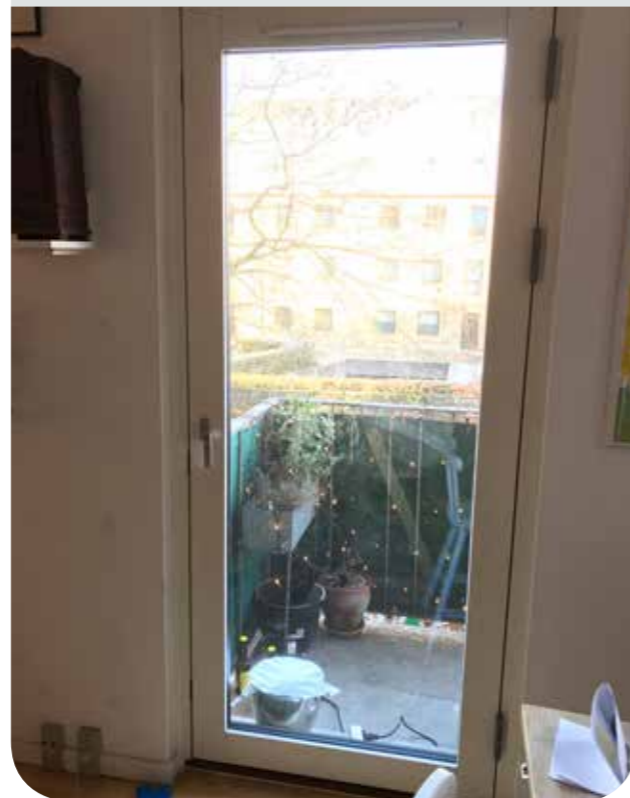
Trækventil



DØRE, PANELE OG KARME

Jævnlig rengøring giver et godt og sundt indeklima

Vask døre, paneler og karme en gang om måneden med en opvredet klud i varmt vand – brug eventuelt lidt miljømærket universal-rengøringsmiddel (med duft)



TRÆGULVE

Jævnlig rengøring giver et godt og sundt indeklima

Trægulve vaskes med en hårdt opvredet klud/moppe i varmt vand. Hvis gulvet er meget beskidt suppleres med lidt sæbe-spåner i vandet.

Brug aldrig meget vand eller andre rengøringsmidler end sæbespånere



**TAG
ANSVAR
ET RART STED
AT BO**

STRØM - ELTAVLEN

Eltavlen med automatsikringer og hpfi afprøves/afbrydes en gang om året



Se videotips:

https://www.youtube.com/watch?v=ncv0u_c_oxq&feature=youtu.be



Automat sikring

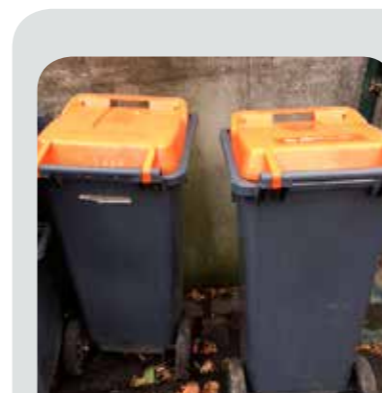


Gruppeafbryder



Lys

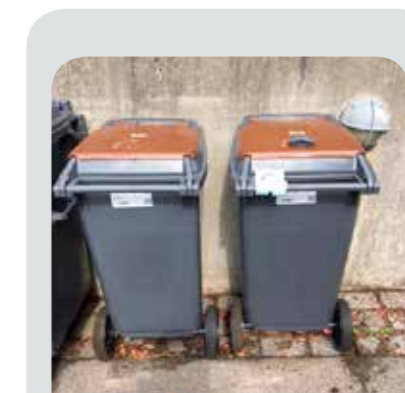
AFFALD - SORTERING



Elektronik (ej batterier)



Batterier og kun BATTERIER



Bioaffald (madaffald m.v.)



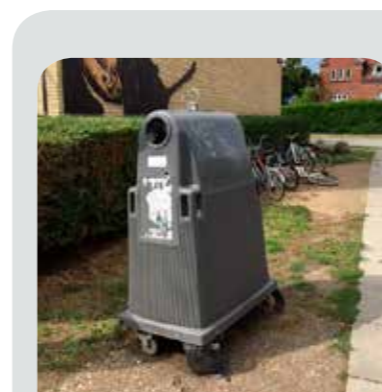
PAP og kun PAP



PAPIR og kun PAPIR



Plastaffald



Flasker og glas



Container til storskrald



Skraldespand i gården
til mindre affald

HUSORDEN

BO-VITA AFDELING 240-0

LUKRETIAVEJ 2-20

Revideret og vedtaget på ekstraordinært afdelingsmøde den 14. maj 2018

Vi skal passe på hinanden

Huslejekontrakten, vedtægterne, husordensregler og vedligeholdelsesreglement danner tilsammen det retslige grundlag for aftalen mellem boligafdelingen og os beboere. Men husordenen er mere end det. Husordenen udgør de fælles leveregler, som vi som beboerne selv er med til at udforme og som vi må følge for, at fællesskabet kan fungere godt. Det er i vores fælles interesse, at overholde og efterleve de bestemmelser som vi træffer herunder nedenstående regler. Som lejer er vi desuden ansvarlig for at vores gæster udviser respekt og overholder vores regler.

Vi skal passe på ejendommen

Det er ikke tilladt at tegne eller male på ejendommens træ, murværk eller på anden måde beskadige afdelingen og dennes inventar. Rygning på indendørs fællesarealer er ikke tilladt

Vi skal føle os trygge

Hoveddørene er aflåst fra kl 19-06.

Vi skal forebygge vandskader

Utætheder ved toilet, køkkenhaner og badeanordninger skal straks anmeldes til varmemesteren.

Vi må meget gerne lege i gården, bare man tager hensyn til hinanden og gårdanlægget

Boldspil skal ophøre senest kl. 22.00. Der skal være ro på fællesområderne senest kl. 22.00.

Vi skal holde altaner og terrasser pæne

Opstilling af antennemaster og andre mislædende genstande som paraboler, kun efter skriftlig tilladelse fra administrationen. Ingen genstande over rækværkshøjde på altanen – heller ikke tørring af tøj.

Der må **ikke** smides cigaretskodder, affald o.lign ud fra altanen.

Vi skal tage hensyn til hinanden hvis vi bruger støjende maskiner

Støjende maskiner (herunder boremaskiner) må kun benyttes i tidsrummet:

Mandag - fredag kl. 9.00 – 19.00

(Ved håndværkerbesøg kan håndværkeren starte kl. 07.00)

Lørdag - søndag kl. 10.00 – 17.00

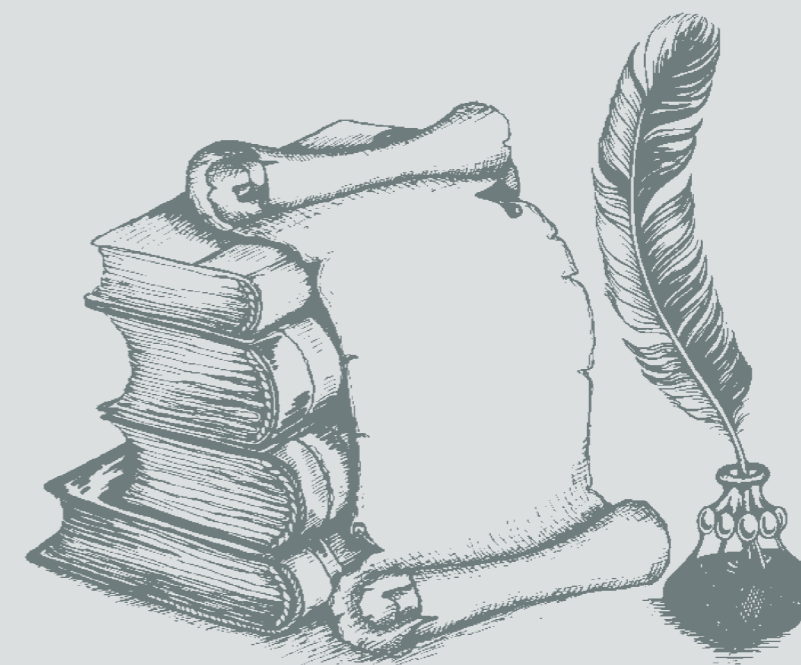
(Inkl. helligdage)

Vaskemaskine m.v. kun mellem kl. 07.00 og 22.00.

Der må generelt ikke være larm i ejendommen inkl. høj musik efter kl. 22.00.

Opgange er ikke til opbevaring eller ophold

På trapper, i gange, gård og anlæg må der ikke anbringes affald, cykler, skostativer, legetøjsvogne eller andet, iflg. Boligministeriets bekendtgørelse om brandsikring af etageboligbygninger.



HUSORDEN

BO-VITA AFDELING 240-0

LUKRETIAVEJ 2-20

Rygning på opgange er **ikke** tilladt

Kælder- og cykelrum er kun til opbevaring

Ophold i kældrene, bortset fra vaskekælder, aktivitetsrum og selskabslokale, er ikke tilladt mellem kl. 19.00-07.00.

Vi må benytte vaskeriet hvis man passer på det

Efter endt brug, skal vaske og tørre-redskaberne afleveres i rengjort stand.

Hvis man vil benytte selskabslokalet eller aktivitetsrum skal man overholde reglerne

Hvis du ønsker at høre nærmere om regler for udlån kan du kontakte bestyrelsen.

Skrald hører hjemme i de anviste pladser (Se side 13)

Cykler skal være på deres plads

Cykler henvises til cykelstativerne eller cykelkælderen.

Motorkøretøjer hører til på vej eller i parkeringskælder

Man kan søge tilladelse til at holde kat

Der gives efter ansøgning kun tilladelse til at holde EN kat. Det er ikke tilladt at have hund.

Hvis man ønsker tv-kanaler som ejendommens tv-udbyder ikke tilbyder, skal man søge tilladelse til at opsætte parabol

Opsætning af antenne og kabeltrækning skal ske på håndværksmæssig forsvarlig og korrekt måde og bør alene udføres af en registreret håndværksvirksomhed.

Der skal erlægges et depositum på min. kr. 1.000, til sikkerhed for retablering ved nedtagning og eller fraflytning samt til dækning af evt. skader der forvoldes af antenne.



EJENDOMSKONTORET:

TELEFONISK TRÆFFETID:

Mandag kl. 9-10
Tirsdag kl. 16-17
Onsdag, torsdag
og fredag kl. 09-10

ÅBEN FOR PERSONLIG HENVENDELSE:

Mandag kl. 10-11
Tirsdag kl. 17-18
Onsdag kl. 10-11
Fredag kl. 10-11

Tlf. 36 16 91 76

E-mail: akacieparken@bo-vest.dk



Sådan skal din opgang se ud - ingen affald, sko, cykler m.v.



Brug askebægeret - smid ikke cigaretskod på jorden



Flot altan
- intet synligt fra gaden

TAG ANSVAR

Hold DIN afdeling
pæn og ren
Cigaretskod - opgange
- altaner