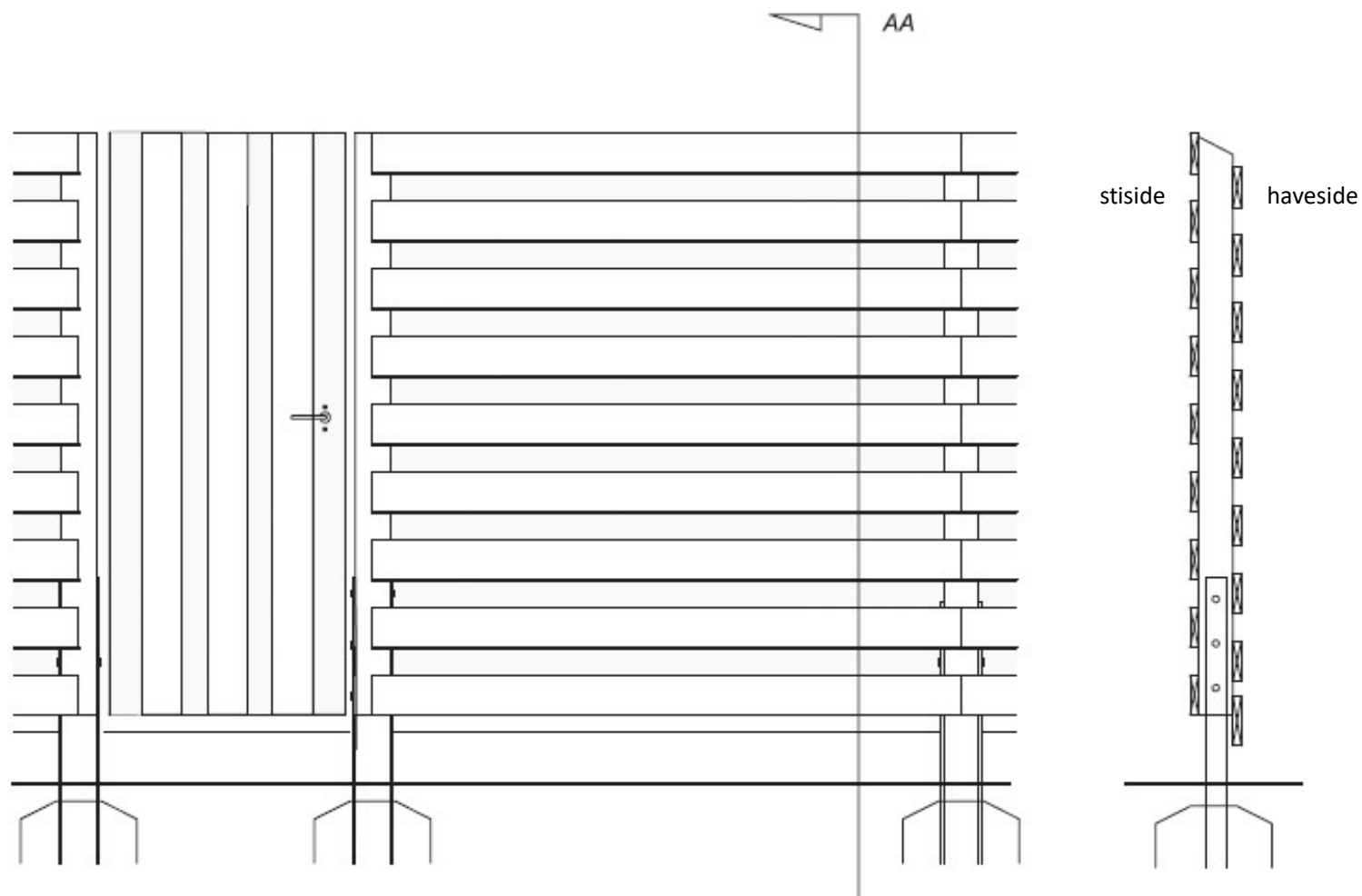


## Byggeudvalgsmøde

VA4 S - 25.02.2020

VA4 N - 27.02.2020



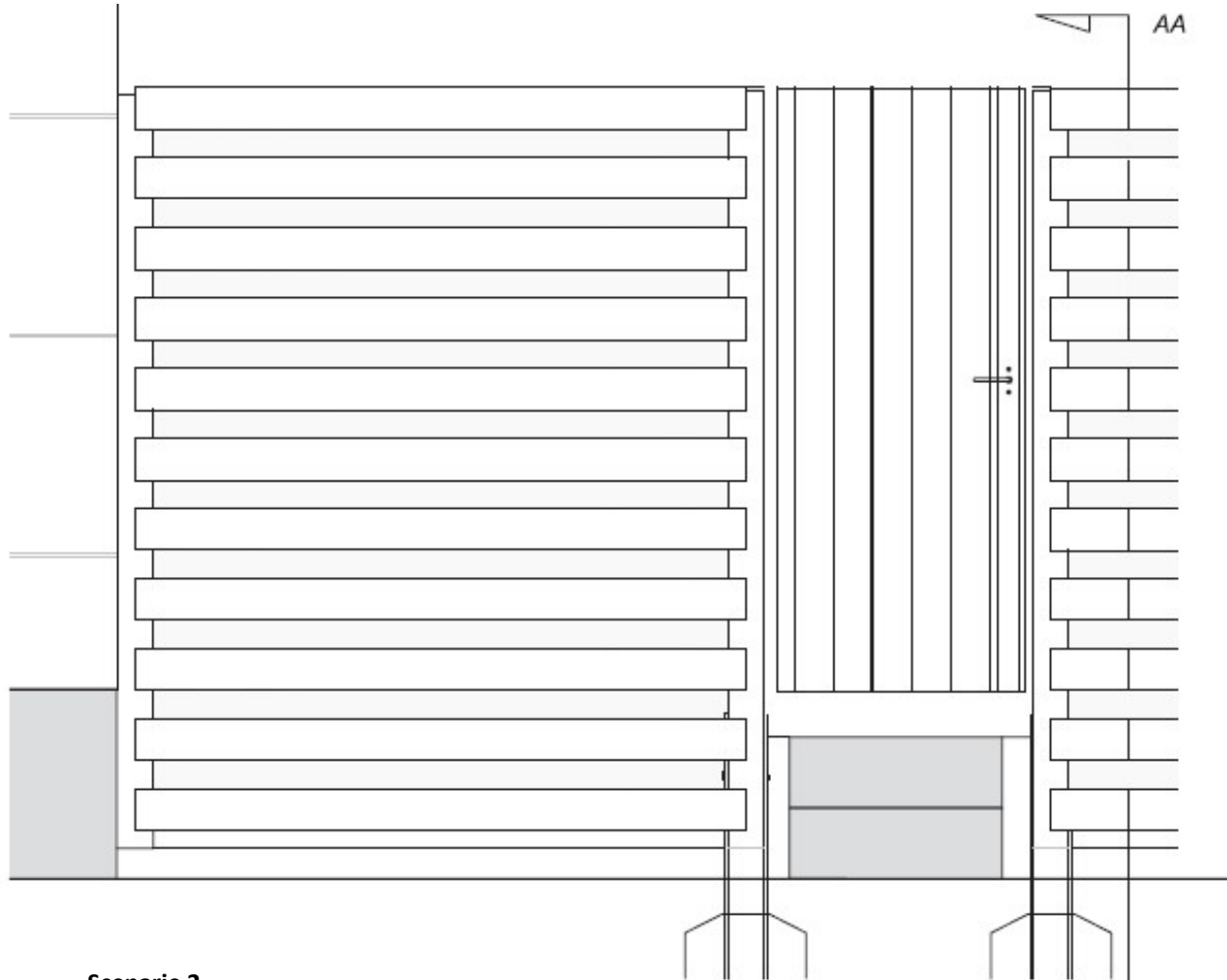
### Scenarie 1

- Maks. 20 cm UK facade til terræn
- Der monteres beklædningsbræt på havesiden, for at minimere mellemrummet.

**Byggeudvalgsmøde**

VA4 S - 25.02.2020

VA4 N - 27.02.2020

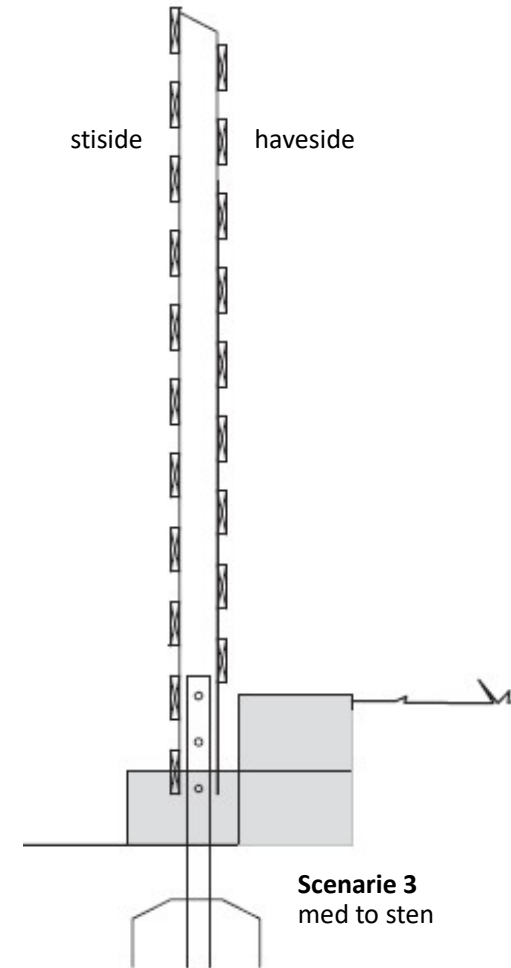


**Scenarie 2**

- Mere end 20 cm UK facade til terræn.
- Udløser det en støttemur med én sten og ydermere en forlængelse af hegnet

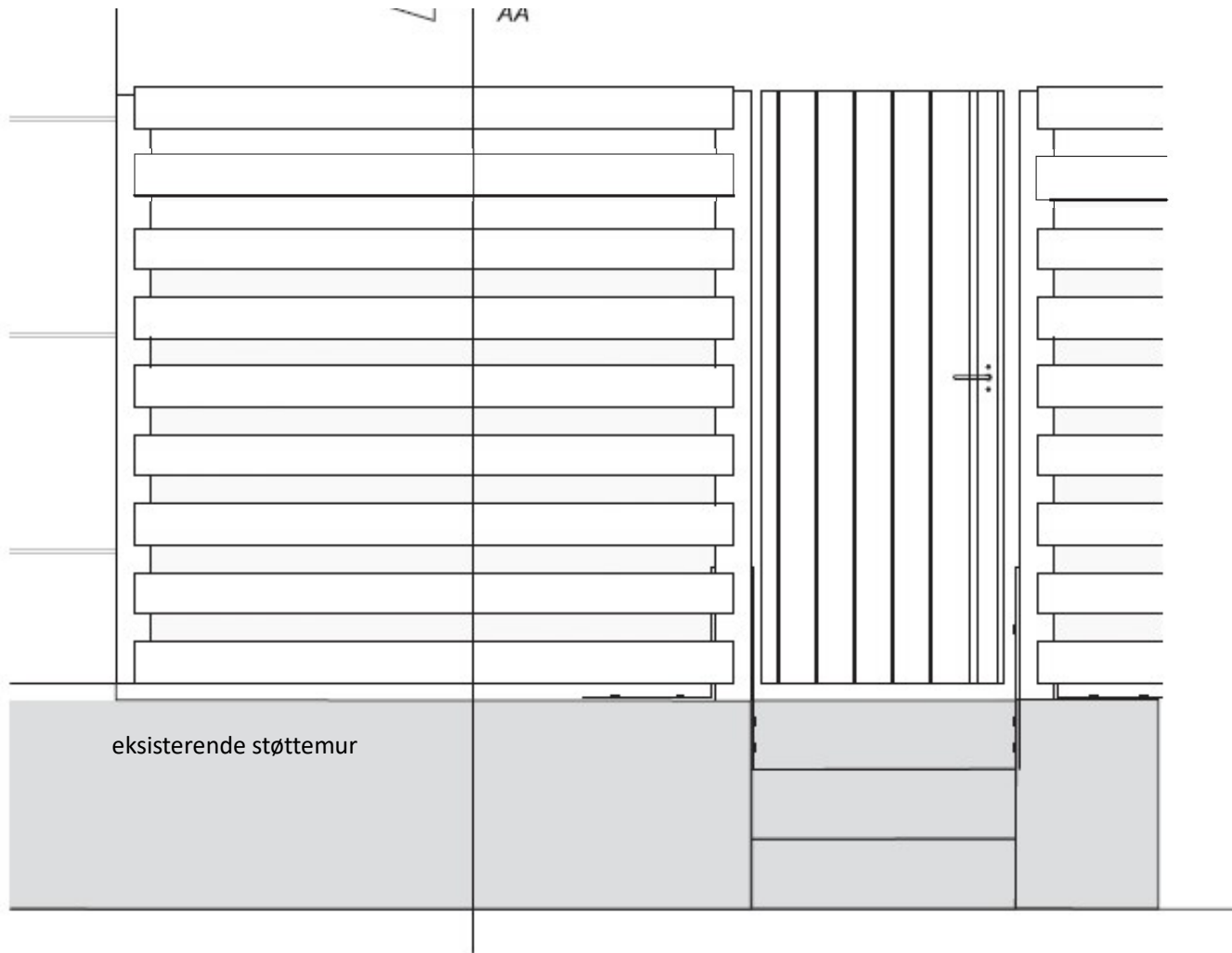
**Scenarie 3**

- Mere end 40 cm UK facade til terræn.
- udløser det en støttemur med to sten og ydermere en forlængelse af hegnet



**Scenarie 3**  
med to sten

Byggeudvalgsmøde  
VA4 S - 25.02.2020  
VA4 N - 27.02.2020



**Scenarie 4**  
- Ved eksisterende støttemur

