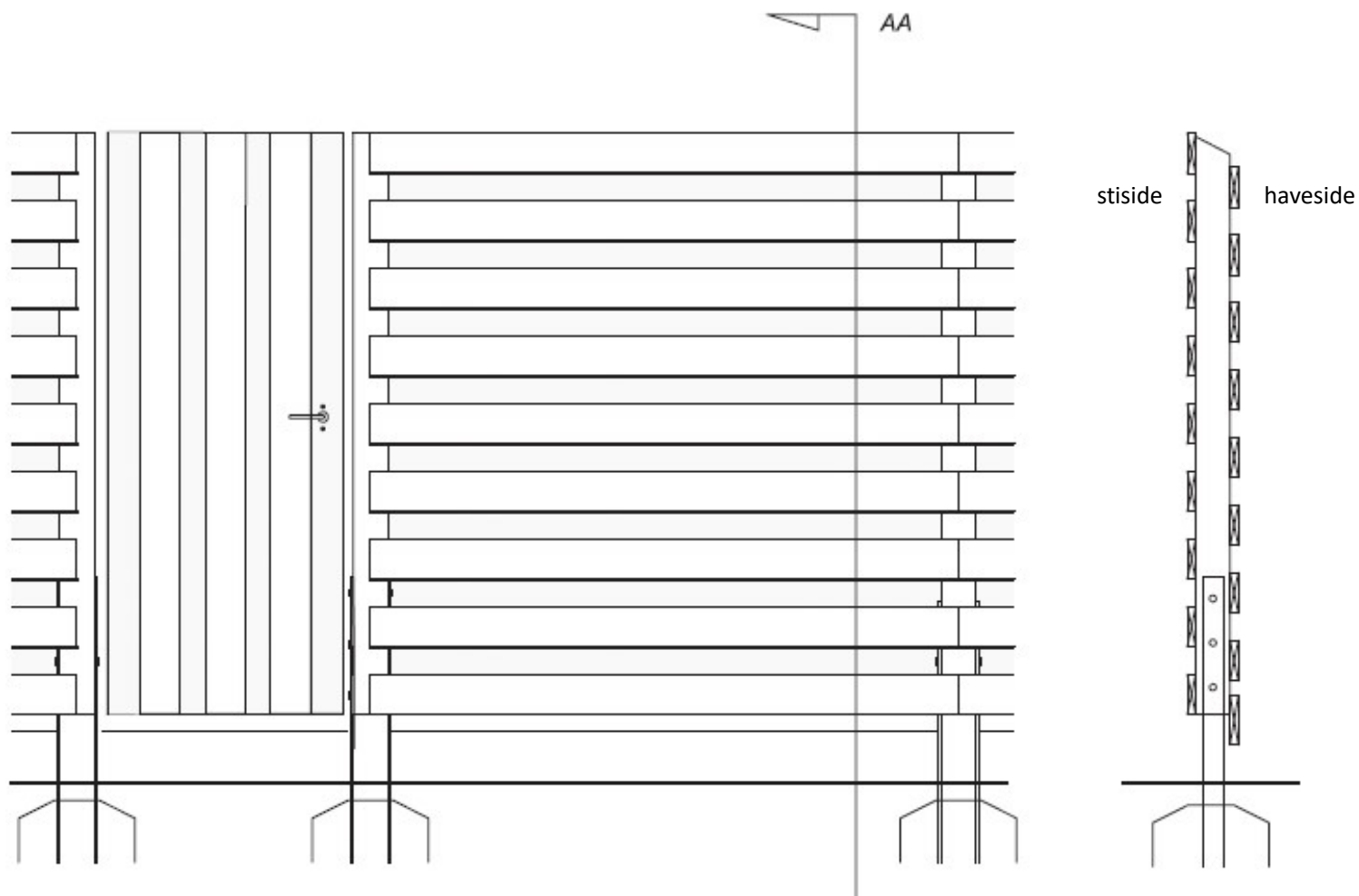


Byggeudvalgsmøde

VA4 S - 25.02.2020

VA4 N - 27.02.2020



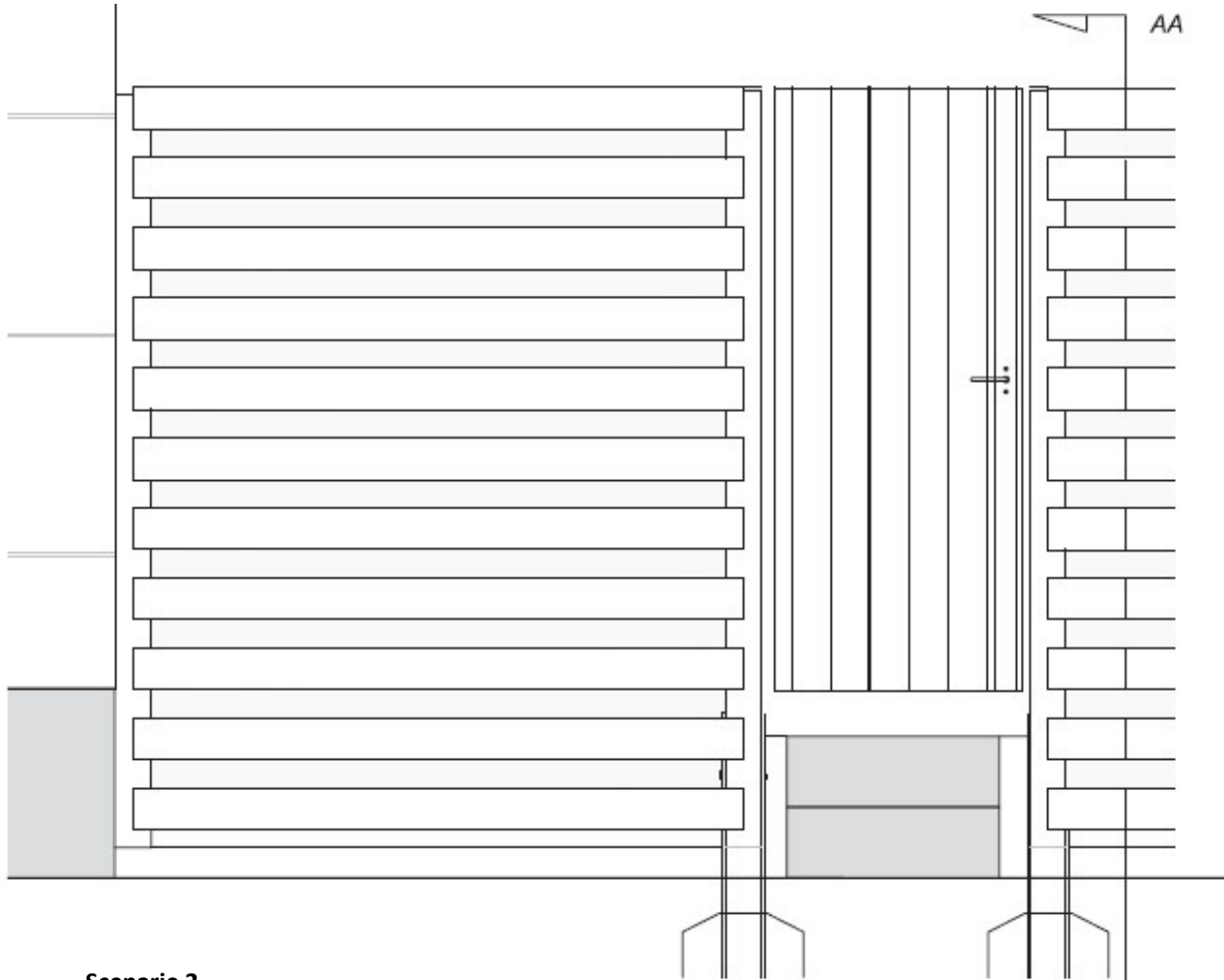
Scenarie 1

- Maks. 20 cm UK facade til terræn
- Der monteres beklædningsbræt på havesiden, for at minimere mellemrummet.

Byggeudvalgsmøde

VA4 S - 25.02.2020

VA4 N - 27.02.2020

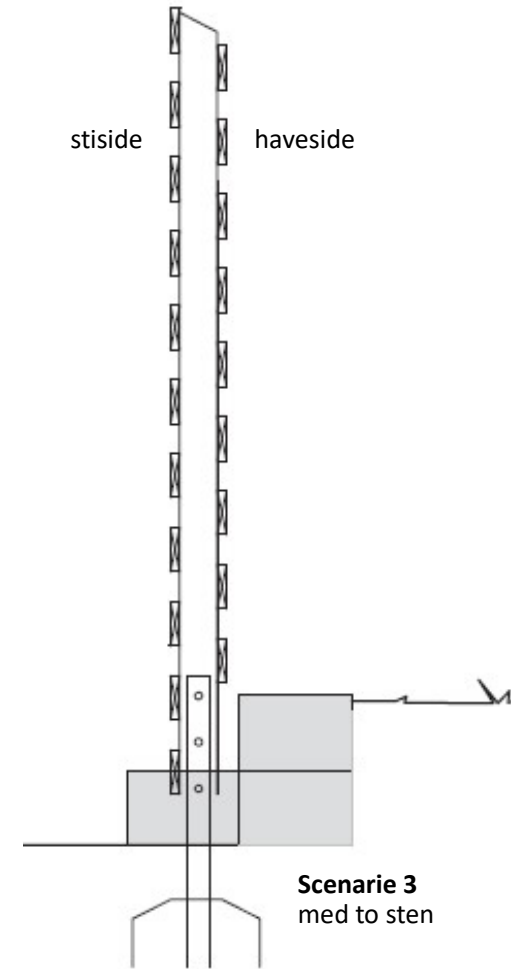


Scenarie 2

- Mere end 20 cm UK facade til terræn.
- Udløser det en støttemur med én sten og ydermere en forlængelse af hegnet

Scenarie 3

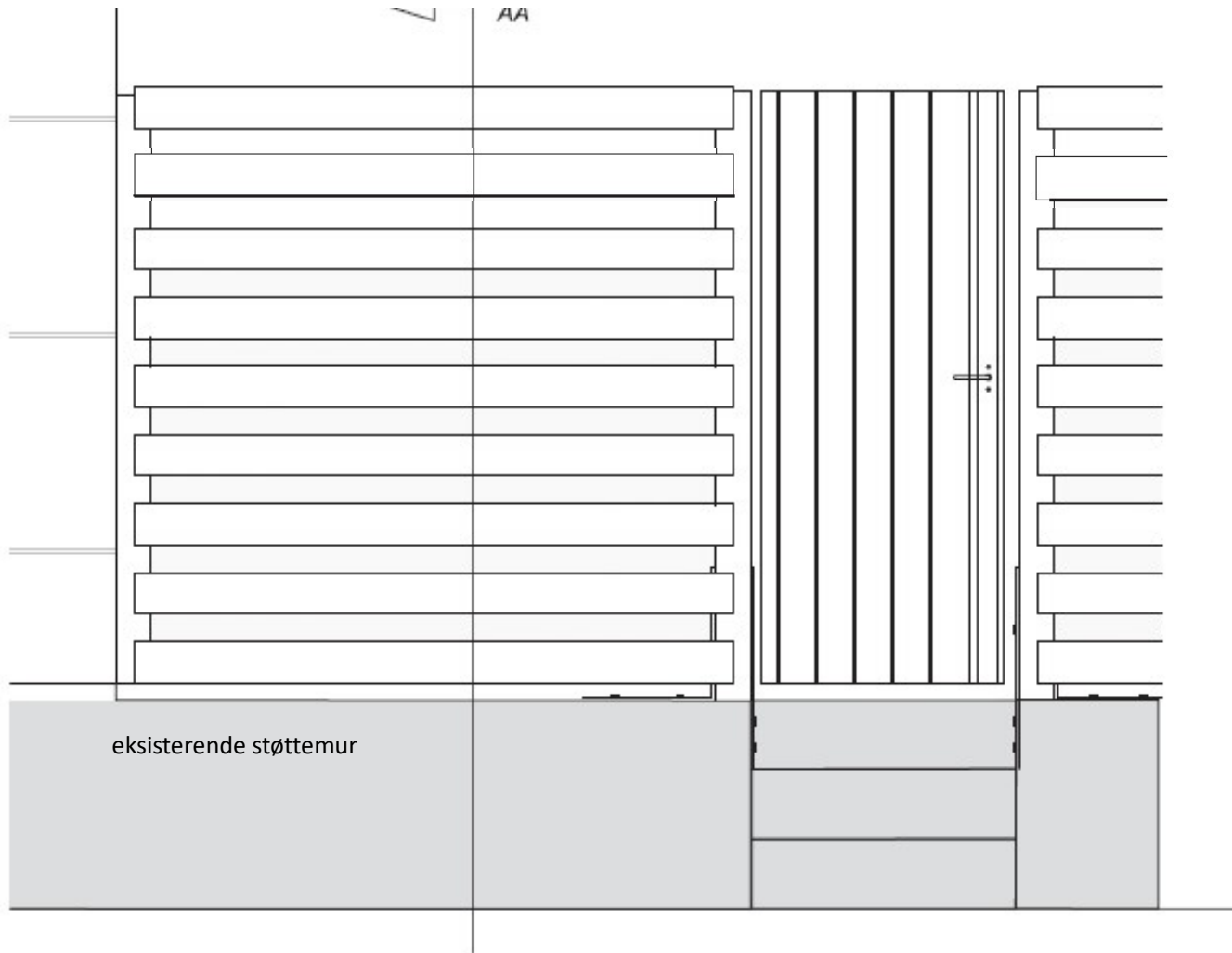
- Mere end 40 cm UK facade til terræn.
- udløser det en støttemur med to sten og ydermere en forlængelse af hegnet



Byggeudvalgsmøde

VA4 S - 25.02.2020

VA4 N - 27.02.2020



Scenarie 4

- Ved eksisterende støttemur

